

AE

INDUSTRIAL SPRAY NOZZLES - HOLLOW CONE

SPRAY CHARACTERISTICS

- *Uniform hollow cone spray pattern.*
- *Atomization becomes finer at higher pressure and wider spray angles.*

CONSTRUCTION AND MATERIALS

- *Right angle configuration.*
- *Two piece design (body and cap) with no internal vanes.*
- *Swirl chamber designed with counterbore for improved spray quality.*
- *Thread sizes are Male BSPT and Female BSPP.*
- *Brass and 316 Stainless Steel are standard.*
- *Other materials available to special order.*

ORDER EXAMPLE

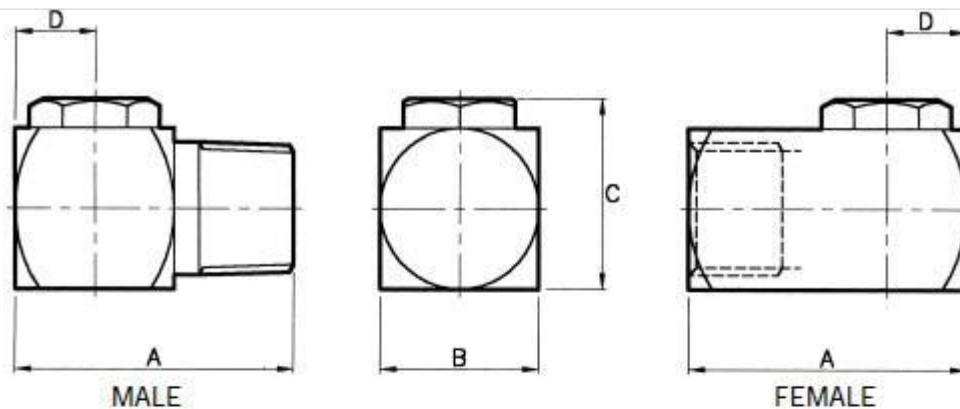
1/2" AEM (Male) 80 Stainless Steel.

3/4 AEF (Female) 150 Brass.

Maximum Recommended Pressure: 14 Bar.G. (Metal), 7 Bar.G. (Plastic)



CAPACITY CHARTS



DIMENSIONS AND WEIGHTS

Thread Size	Nozzle Type	Dimensions (mm)				Weight (g)
		A	B Sq	C	D	
1/8	AEF	25,4	15,9	16,2	8,0	25
1/8	AEM	25,4	15,9	16,2	8,0	24
1/4	AEF	28,6	15,9	20,8	8,0	50
1/4	AEM	28,6	15,9	20,8	8,0	44
3/8	AEF	34,9	19,0	23,8	9,5	83
3/8	AEM	34,9	19,0	23,8	9,5	75
1/2	AEF	44,5	25,4	31,4	12,7	164
1/2	AEM	44,5	25,4	31,4	12,7	152
3/4	AEF	57,2	31,8	38,4	15,9	302
3/4	AEM	57,2	31,8	38,4	15,9	292
1	AEF	76,0	38,1	46,6	19,0	590
1	AEM	76,0	38,1	46,6	19,0	575

CAPACITY CHART

MALE

FEMALE

NOZZLE NUMBER	APPROX. ORIFICE DIA. (mm)		BSPT THREAD SIZE						FLOW RATE IN LITRES/MIN AT Bar.G.							SPRAY ANGLE (°) AT 3 Bar.G.
	Outlet	Inlet	1/8	1/4	3/8	1/2	3/4	1	1	2	3	4	5	6	7	
AE 2	1,7	1,6							0,46	0,64	0,79	0,91	1,0	1,1	1,2	70
AE 4	2,4	2,2							0,92	1,3	1,6	1,8	2,0	2,2	2,4	70
AE 6	2,9	2,6							1,3	1,9	2,4	2,7	3,1	3,4	3,6	70
AE 10	3,6	3,3							2,3	3,2	3,9	4,6	5,1	5,6	6,0	70
AE 15	4,3	3,9							3,4	4,8	5,9	6,8	7,6	8,4	9,0	70
AE 20	5,0	4,4							4,5	6,4	7,9	9,1	10,2	11,2	12,1	70
AE 25	5,6	4,9							5,7	8,1	9,9	11,4	12,7	14,0	15,1	70
AE 30	5,9	5,2							6,9	9,7	11,8	13,7	15,3	16,8	18,1	70
AE 40	5,6	9,1							9,1	12,9	15,8	18,2	20,4	22,3	24,1	65
AE 50	6,4	9,1							11,4	16,1	19,7	22,8	25,5	27,9	30,2	75
AE 60	7,5	9,1							13,6	19,3	23,7	27,3	30,6	33,5	36,2	75
AE 80	7,1	13,5							18,2	25,8	31,6	36,5	40,8	44,7	48,2	65
AE 100	8,3	13,5							22,8	32,2	39,5	45,6	41,0	55,8	60,3	75
AE 125	9,9	13,5							28,5	40,3	49,4	57,0	63,7	69,8	75,4	85
AE 150	11,5	13,5							34,2	48,3	59,2	68,4	76,4	83,7	90,5	95
AE 200	14,3	13,5							45,6	64,5	79,0	91,2	102	112	121	80
AE 250	15,5	17,5							57,0	80,7	98,8	114,1	128	140	151	70
AE 300	17,1	17,5							68,4	96,8	119	137	153	168	181	75
AE 350	20,0	17,5							79,8	113	138	160	179	196	211	80