

AF

## INDUSTRIAL SPRAY NOZZLES - HOLLOW CONE

### SPRAY CHARACTERISTICS

- *Uniform hollow cone wide angle spray pattern.*
- *Atomization becomes finer at higher pressure and wider spray angles.*

### CONSTRUCTION AND MATERIALS

- *Right angle configuration.*
- *Two piece design (body and cap) with no internal vanes.*
- *Swirl chamber designed with counter-bore for improved spray quality.*
- *Thread sizes are Male BSPT and Female BSPP.*
- *Brass and 316 Stainless Steel are standard.*
- *Other materials available to special order.*

### ORDER EXAMPLE

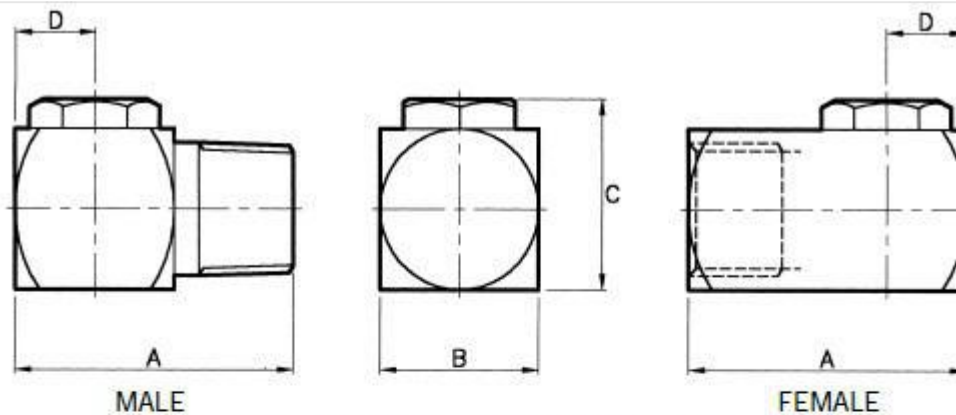
*3/8" AFM (Male) 30 Stainless Steel.*

*1/4" AFF (Female) 10 Brass.*

Maximum Recommended Pressure: 14 Bar.G. (Metal), 7 Bar.G. (Plastic)



## CAPACITY CHARTS



### DIMENSIONS AND WEIGHTS

Thread Size	Nozzle Type	Dimensions (mm)				Weight (g)
		A	B Sq	C	D	
1/8	AFF	25,4	15,9	16,2	8,0	25
1/8	AFM	25,4	15,9	16,2	8,0	24
1/4	AFF	28,6	15,9	20,8	8,0	50
1/4	AFM	28,6	15,9	20,8	8,0	44
3/8	AFF	34,9	19,0	23,8	9,5	83
3/8	AFM	34,9	19,0	23,8	9,5	75
1/2	AFF	44,5	25,4	31,4	12,7	164
1/2	AFM	44,5	25,4	31,4	12,7	152
3/4	AFF	57,2	31,8	38,4	15,9	302
3/4	AFM	57,2	31,8	38,4	15,9	292
1	AFF	76,0	38,1	56,0	19,0	615
1	AFM	76,0	38,1	56,0	19,0	600

# CAPACITY CHART

NOZZLE NUMBER	APPROX. ORIFICE DIA. (mm)		BSPT THREAD SIZE							FLOW RATE IN LITRES/MIN AT Bar.G.							SPRAY ANGLE (°) AT 3 Bar.G.
	Outlet	Inlet	1/8	1/4	3/8	1/2	3/4	1	1	2	3	4	5	6	7		
AF 2	1,7	1,6							0,46	0,64	0,79	0,91	1,0	1,1	1,2	100	
AF 4	2,5	2,2							0,92	1,3	1,6	1,8	2,0	2,2	2,4	100	
AF 5	2,5	2,6							1,1	1,6	2,0	2,3	2,5	2,8	3,0	100	
AF 6	2,5	3,1							1,3	1,9	2,4	2,7	3,1	3,4	3,6	100	
AF 10	3,4	3,8							2,3	3,2	3,9	4,6	5,1	5,6	6,0	100	
AF 15	5,6	3,5							3,4	4,8	5,9	6,8	7,6	8,4	9,0	100	
AF 20	6,4	4,3							4,5	6,4	7,9	9,1	10,2	11,2	12,1	100	
AF 25	6,9	4,7							5,7	8,1	9,9	11,4	12,7	14,0	15,1	110	
AF 30	7,5	5,1							6,9	9,7	11,8	13,7	15,3	16,8	18,1	110	
AF 50	7,5	6,5							9,0	16,1	19,7	22,8	26,5	27,9	30,2	115	
AF 80	9,9	7,5							18,2	25,8	31,6	36,5	40,8	44,7	48,2	115	
AF 100	11,1	8,4							22,8	32,2	39,5	45,6	51,0	55,8	60,3	115	
AF 150	14,3	10,5							34,2	48,3	59,2	68,4	76,4	83,7	90,5	115	
AF 200	18,0	11,0							45,6	64,5	79,0	91,2	102	112	121	120	
AF 250	19,5	14,0							57,0	80,7	98,8	114,1	128	140	151	120	