

AG

INDUSTRIAL SPRAY NOZZLES - HOLLOW CONE

SPRAY CHARACTERISTICS

- *Hollow cone spray pattern with uniform distribution of finely atomized droplets.*
- *Smaller droplets in spray pattern than full cone nozzles of the same capacity at similar pressures.*

CONSTRUCTION AND MATERIALS

- *One piece in-line body with removable orifice cap.*
- *No internal vanes or cores for clog resistant performance.*
- *Available with Male BSPT thread only.*
- *Brass and Stainless Steel are standard.*
- *Other materials available to special order.*

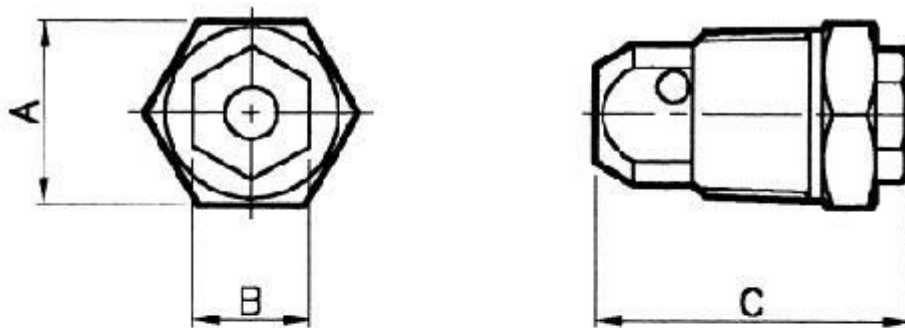
ORDER EXAMPLE

3/8" AG 20 Brass.

Maximum Recommended Pressure: 14 Bar.G. (Metal), 7 Bar.G. (Plastic)



CAPACITY CHARTS



DIMENSIONS AND WEIGHTS

Thread Size	Dimensions (mm)			Weight (g)
	A Hex	B Hex	C	
3/8	18,0	11,3	32,0	60
1/2	25,6	15,3	37,0	90
3/4	28,0	18,0	44,5	140

CAPACITY CHART

NOZZLE NUMBER	BSPT THREAD SIZE			APPROX. ORIFICE SIZE (mm)		FLOW RATE IN LITRES/MIN AT Bar.G.							SPRAY ANGLE (°) AT 3 Bar.G.
	3/8	1/2	3/4	Outlet	Inlet	1	2	3	4	5	6	7	
AG 4				2,0	2,4	0,92	1,3	1,6	1,8	2,0	2,2	2,4	65
AG 6				2,4	2,4	1,3	1,9	2,4	2,7	3,1	3,4	3,6	68
AG 10				3,2	2,8	2,3	3,2	3,9	4,6	5,1	5,6	6,0	70
AG 15				3,6	4,0	3,4	4,8	5,9	6,8	7,6	8,4	9,0	72
AG 20				4,4	4,0	4,5	6,4	7,9	9,1	10,2	11,2	12,1	75
AG 25				4,8	5,6	5,7	8,1	9,9	11,4	12,7	14,0	15,1	75
AG 15				4,0	4,0	3,4	4,8	5,9	6,8	7,6	8,4	9,0	65
AG 20				4,4	4,4	4,5	6,4	7,9	9,1	10,2	11,2	12,1	67
AG 25				4,8	4,4	5,7	8,1	9,9	11,4	12,7	14,0	15,1	70
AG 30				5,2	6,2	6,9	9,7	11,8	13,7	15,3	16,8	18,1	70
AG 40				6,0	6,8	9,1	12,9	15,8	18,2	20,4	22,3	24,1	73
AG 50				7,2	7,4	11,4	16,1	19,7	22,8	25,5	27,9	30,2	75
AG 30				5,6	6,4	6,9	9,7	11,8	13,7	15,3	16,8	18,1	65
AG 40				6,4	7,2	9,1	12,9	15,8	18,2	20,4	22,3	24,1	68
AG 50				7,5	7,2	11,4	16,1	19,7	22,8	25,5	27,9	30,2	70
AG 60				8,0	7,2	13,6	19,3	23,7	27,3	30,6	33,5	36,2	70
AG 80				8,8	10,0	18,2	25,8	31,6	36,5	40,8	44,7	48,2	72
AG 100				9,5	10,0	22,8	32,2	39,5	45,6	51,0	55,8	60,3	75